

Regione Piemonte

Provincia di Torino



COMUNITA' MONTANA
DEL PINEROLESE

PIANO REGOLATORE GENERALE INTERCOMUNALE

VARIANTE STRUTTURALE DI ADEGUAMENTO AL P.A.I.
redatta ai sensi della L.R. 1/2007

SUB AREA: BASSA VAL CHISONE

COMUNE: PRAMOLLO

RESPONSABILE DEL PROCEDIMENTO

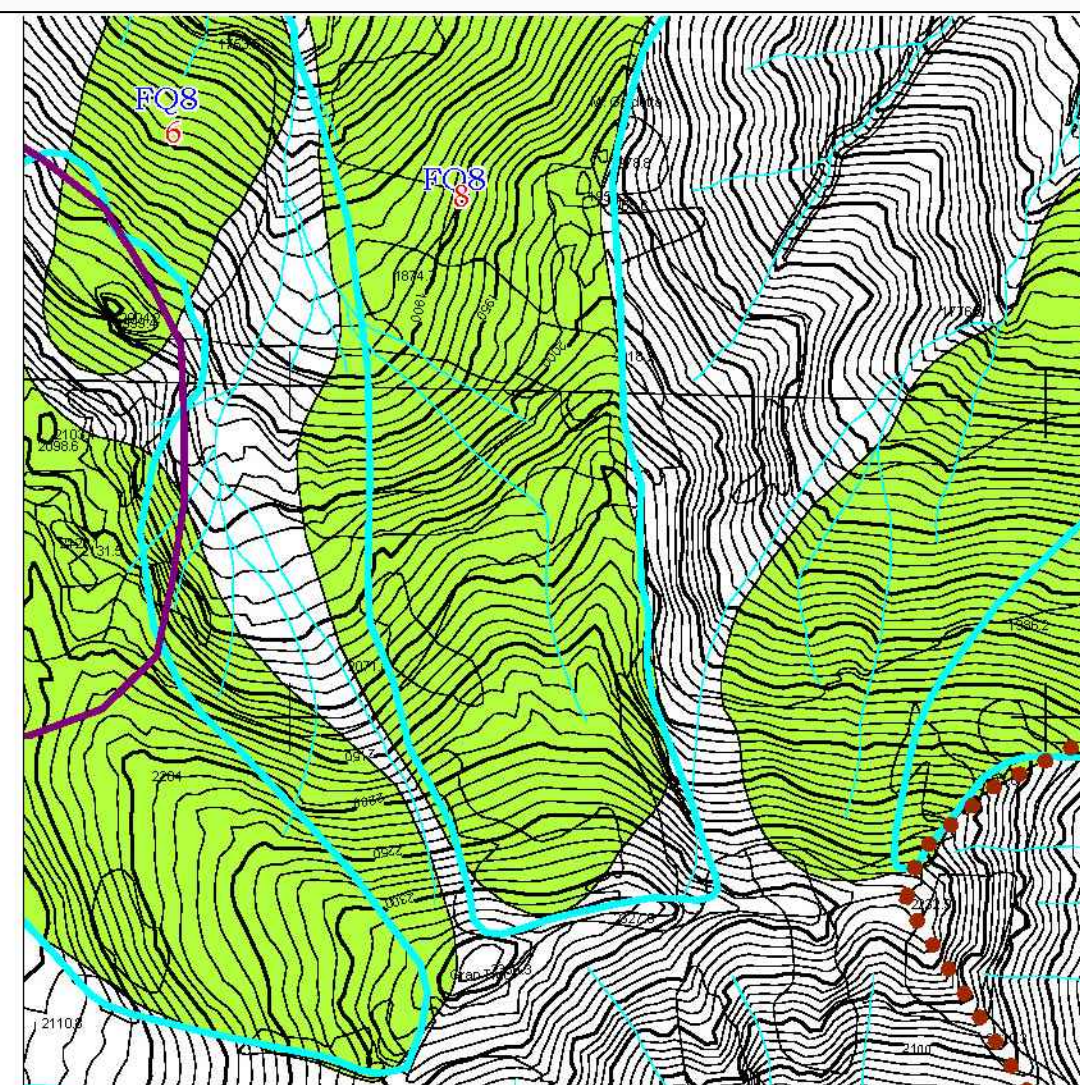
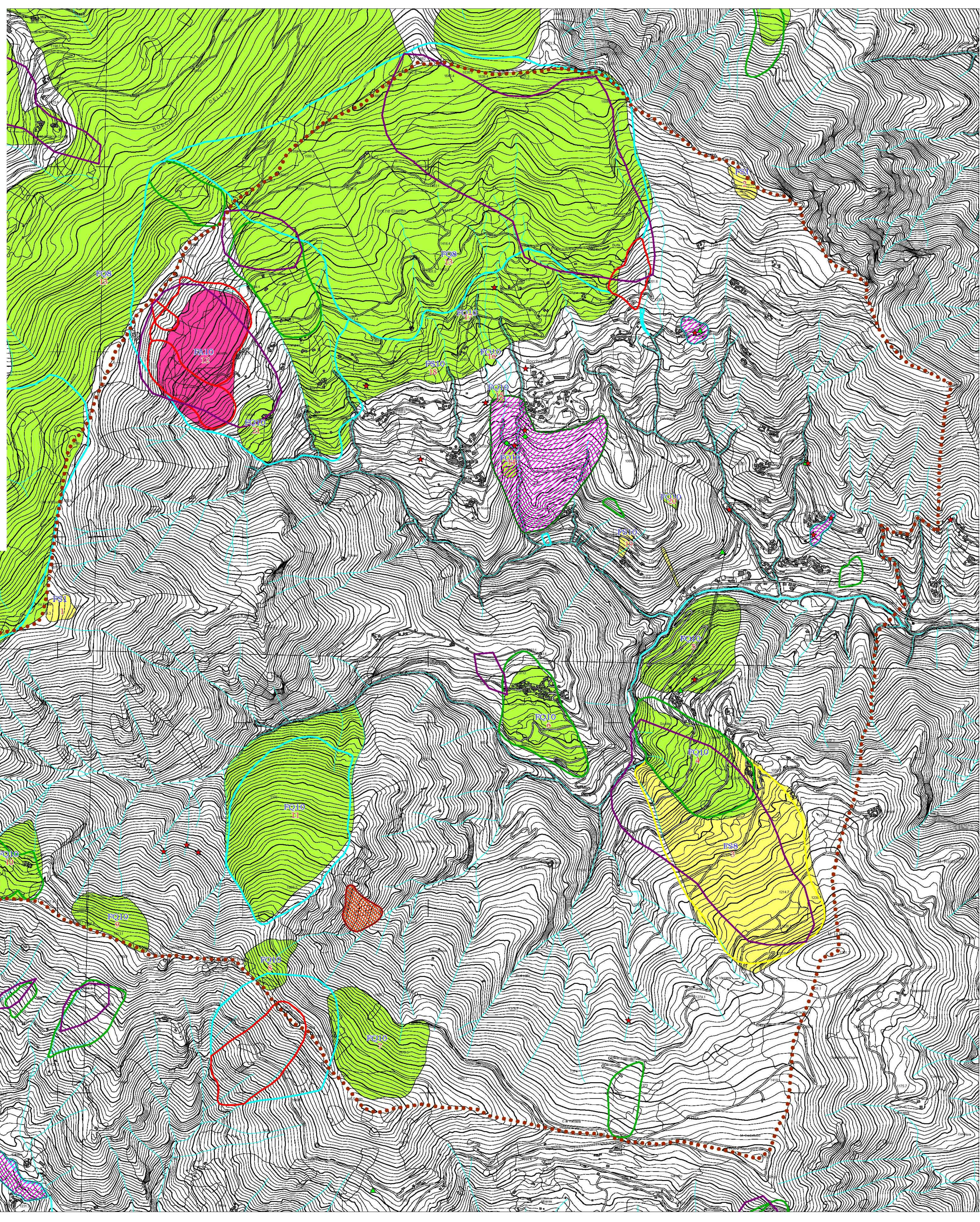
Paulet

COMMITTENTE



CONFRONTO TRA LO STATO DI DISSESTO E LE INFORMAZIONI IFFI E PAI

Elaborato	Scala	Elaborazione indagini geologiche e geomorfologiche (dicembre 2006); Dott. Geol. Eugenio ZANELLA
3.8	1:10000	Elaborazione integrazioni geologiche e geomorfologiche (Gennaio 2015)
PROGETTO DEFINITIVO Approvato con Decreto del Commissario Straordinario della C.M. del Pinerolese n. 55 del 18/12/2014		
EDes Ingegneri Associati		
Dott. Geol. Mauro CASTELLETTI		
Collaborazione: Dott. Geol. Sara CASTAGNA		
CODICE:	13009-C126-2	
REVISIONE	DATA	
 EDes Ingegneri Associati P.IVA 10759750010 Corso Peschiera 191, 10141 Torino. Tel. +39 011.0262900 Fax. +39 011.0262902 www.edesconsulting.eu edes@edesconsulting.eu		



Fenomeni gravitativi

- Franci attivi
- Franci quiescenti
- Franci stabilizzate
- ★ Franci puntuali non cartografabili

Fenomenologia IFFI

- Franci attivi
- Franci quiescenti
- Franci stabilizzate
- Franci a stato di attività non definito
- Arce soggette a frane superficiali diffuse
- Aree soggette a fenomeni di crollo o ribaltamento

Franci puntuali non cartografabili

- Attive
- Quiescenti
- Stabilizzate
- ▲ A stato di attività non definito

Fenomenologia PAI

- Franci attivi